

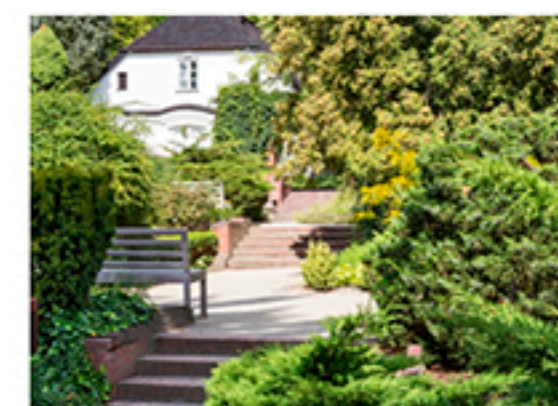
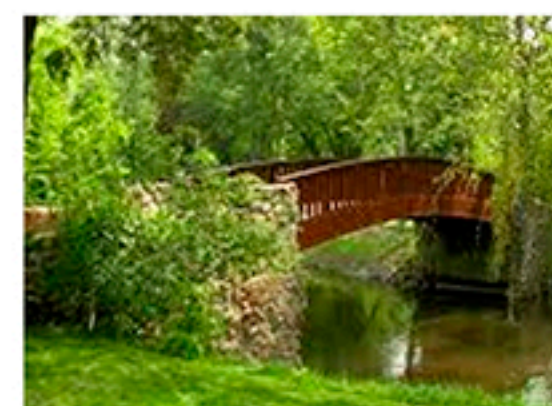
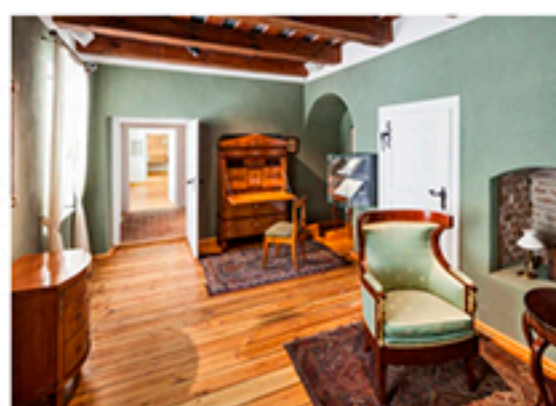
# WYCIECZKI PO MAZOWSZU



Wycieczka jednodniowa  
Szlak Chopinowski



Żelazowa Wola i Sromów lub Sochaczew



## DLA KOGO

przedszkola  
szkoła podstawowa  
seniorzy

## TERMIN

cały rok

## CZAS TRWANIA

1 dzień

(godziny do uzgodnienia)

## CENA\*

165 zł (45-50 uczestników)

180 zł (40-44 uczestników)

200 zł (30-39 uczestników)

240 zł (20-29 uczestników)

Cena zawiera:

- wstępy do obiektów objętych programem
- opiekę pilota - przewodnika
  - transport autokarem
  - miejscowi przewodnicy
  - ubezpieczenie NNW
- opłaty drogowe i parkingi
- podatek Vat marża

\*ceny ważne do 1 lipca 2024

Szlak Chopinowski to niezwykła podróż w świat muzyki, tworzonej przez genialnego kompozytora. Wiedzie przez najpiękniejsze zakątki regionu, związane z jego życiem, pośród malowniczych pejzaży i krajobrazów mazowieckich miast, wsi i miasteczek.

Fryderyk Chopin na Mazowszu spędził połowę swojego życia. Urodził się w Żelazowej Woli, w dzieciństwie i młodości mieszkał w Warszawie. Jeden z najwybitniejszych kompozytorów wszechczasów pozostawił w regionie wiele pamiątek

W programie:

- Dom Urodzenia Fryderyka Chopina – muzeum biograficzne Fryderyka Chopina w Żelazowej Woli, w skład którego wchodzi oficyna oraz park krajobrazowy nad rzeką Utratą
- Park w Żelazowej Woli z salą kinową

oraz

- Sromów - Muzeum Ludowe Rodziny Brzozowskich to własnoręcznie wykonane lipowe rzeźby, kolorowe wycinanki, pająki, obrazy oraz hafty. Ponad 400 figurek (większość ruchoma). Dodatkowo można obejrzeć ponad 30 zaprzęgów konnych z okolic Łowicza

lub

- Sochaczew - Muzeum Kolei Wąskotorowej - zwiedzanie taboru oraz lekcja muzealna o bezpieczeństwie na kolei

Możliwość przejazdu do Łowicza - rynek i okolice

Możliwość wykupienia obiadu. Koszt dwudaniowego obiadu ok 25-30 zł

Biuro Turystyczne GULIWER Legionowo

biuro@bt-guliwer.pl

605 053 508 lub 669 002 500

**Guliwer**  
Biuro Turystyczne

